

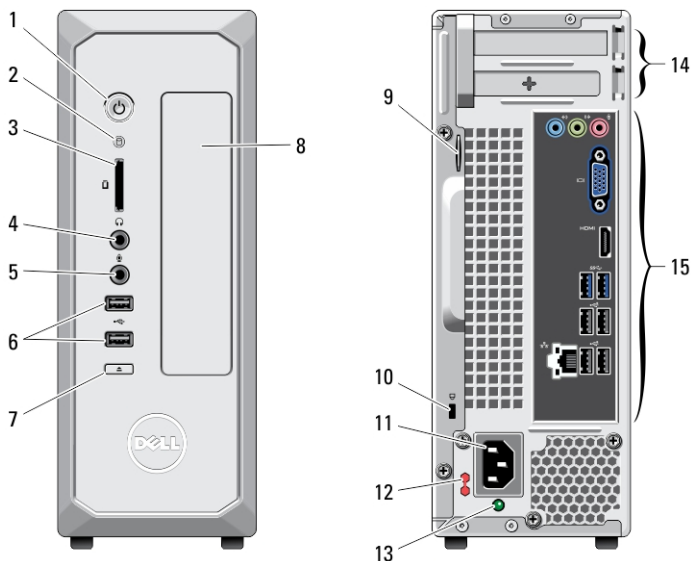
Dell Vostro 270S

Informacije o namestitvi in funkcijah

O opozorilih

 **Opozorilo: OPOZORILO** označuje možnost poškodb lastnine, telesnih poškodb ali smrti.

Pogled od spredaj in zadaj



Skica 1. Pogled od spredaj in zadaj

- | | |
|----------------------------------|-----------------------------------|
| 1. Gumb za vklop | 6. Priključka USB 2.0 (2) |
| 2. Lučka dejavnosti trdega diska | 7. Gumb za izmet optičnega pogona |
| 3. Bralnik pomnilniških kartic | 8. Optični pogon |
| 4. Priključek za slušalke | 9. Obroč ključavnice |
| 5. Priključek za mikrofona | 10. Reža za varnostni kabel |

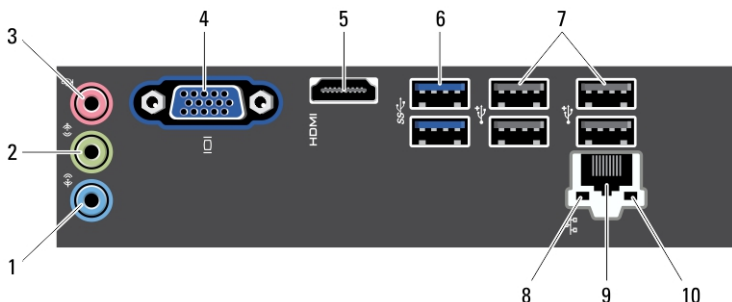


055MH3A00

Regulativni model: D06S
Regulativni tip: D06S001
2012 - 02

- | | |
|-------------------------------------|--------------------------------------|
| 11. Priključek za napajanje | 14. Reže za razširitvene kartice (2) |
| 12. Stikalo za izbiro napetosti | 15. Priključki na hrbtni plošči |
| 13. Diagnostična lučka za napajanje | |

Hrbtna plošča



Skica 2. Hrbtna plošča

- | | |
|---------------------------------|---------------------------------------|
| 1. Priključek za vhodno linijo | 7. Priključka USB 2.0 (4) |
| 2. Priključek za izhodno linijo | 8. Lučka celovitosti omrežne povezave |
| 3. Priključek za mikrofona | 9. Priključek za omrežno kartico |
| 4. Priključek VGA | 10. Lučka aktivnosti omrežja |
| 5. Priključek HDMI | |
| 6. Priključka USB 3.0 (2) | |

Hitra namestitvev



Opozorilo: Preden začnete postopke v tem poglavju, preberite varnostna navodila, ki so priložena računalniku. Za dodatne informacije o varnem delu si oglejte www.dell.com/regulatory_compliance.

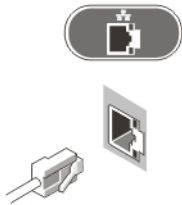


OPOMBA: Nekatero naprave niso vgrajene, če jih niste naročili.



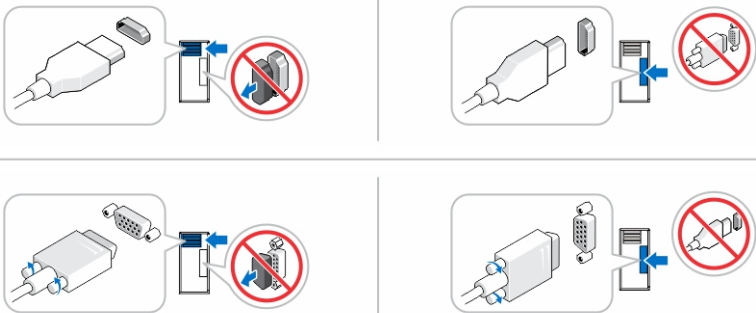
OPOMBA: Nekateri kabli vašemu računalniku morda niso priloženi.

1. Priključite omrežni kabel (dodatna možnost).



Skica 3. Omrežna povezava

2. Če ste kupili dodatno diskretno grafično kartico, zaslon priklopite v priključek na diskretni grafični kartici. V nasprotnem primeru zaslon priklopite s pomočjo integriranega priključka VGA ali HDMI. Monitor priključite z enim od naslednjih kablov:



Skica 4. Priključek VGA in priključek HDMI

3. Priključite tipkovnico ali miško USB (izbirno).



Skica 5. Povezava USB

4. Priključite napajalne kable.



Skica 6. Priklučitev napajanja

5. Pritisnite gumba za vklop na monitorju in računalniku.



Skica 7. Vklop

Tehnični podatki



OPOMBA: Naslednji tehnični podatki so le tisti, ki morajo biti priloženi računalniku v skladu z zakonom. Za popoln in posodobljen seznam specifikacij za vaš računalnik obiščite support.dell.com.

Napajanje

Moč	220 W
Napetost (za pomembne informacije o napetosti si oglejte varnostne informacije, ki so priložene vašemu računalniku)	100 V – 127 V/ 200 V – 240 V
Gumbna baterija	3 V CR2032 litijeva gumbna baterija

Mere

Višina	271,00 mm
Širina	100,00 mm
Globina	376,20 mm
Teža	5,90 kg

Okolje

Delovna temperatura:

od 10 °C do 35 °C

Iskanje dodatnih informacij in virov

Glejte varnostne dokumente in predpise, ki so bili priloženi vašemu računalniku, ter stran v zvezi s skladnostjo s predpisi www.dell.com/regulatory_compliance za več informacij o:

- najboljšem ravnanju glede varnosti,
- predpisanih certifikatih,
- ergonomiki.

Oglejte si www.dell.com za več informacij o:

- garanciji,
- določilih in pogojih (le za ZDA),
- licenčni pogodbi za končnega uporabnika.

Dodatne informacije o svojem izdelku dobite na support.dell.com/manuals.

Information para NOM (únicamente para México)

Naslednje informacije so navedene na napravi, ki je opisana v tem dokumentu, in so v skladu z zahtevami uradnega mehiškega standarda (NOM).

Voltaje de alimentación	100 V CA – 127 V CA/ 200 V – 240 V CA
Frecuencia	50–60 Hz
Consumo eléctrico	6,00 A/3,00 A

Informacije v tem dokumentu se lahko spremenijo brez predhodnega obvestila.

© 2012 Dell Inc. Vse pravice pridržane.

Vsakršno razmnoževanje tega gradiva brez pisnega dovoljenja družbe Dell Inc. je strogo prepovedano.

Blagovne znamke, uporabljene v tem besedilu: Dell™, logotip DELL, Dell Precision™, Precision ON™, ExpressCharge™, Latitude™, Latitude ON™, OptiPlex™, Vostro™ in Wi-Fi Catcher™ so blagovne znamke družbe Dell Inc. Intel®, Pentium®, Xeon®, Core™, Atom™, Centrino® in Celeron® so registrirane blagovne znamke ali blagovne znamke družbe Intel Corporation v Združenih državah in drugih državah. AMD® je registrirana blagovna znamka in AMD Opteron™, AMD Phenom™,

AMD Sempron™, AMD Athlon™, ATI Radeon™ in ATI FirePro™ so blagovne znamke družbe Advanced Micro Devices, Inc. Microsoft®, Windows®, MS-DOS®, Windows Vista®, gumb start za Windows Vista in Office Outlook® so blagovne znamke ali registrirane blagovne znamke družbe Microsoft Corporation v Združenih državah in/ali drugih državah. Blu-ray Disc™ je blagovna znamka v lasti družbe Blu-ray Disc Association (BDA) in je na diskih in predvajalnikih uporabljena z licenco. Besedna znamka Bluetooth® je registrirana blagovna znamka v lasti družbe Bluetooth® SIG, Inc. in družba Dell Inc. jo uporablja z dovoljenjem. Wi-Fi® je registrirana blagovna znamka združenja Wireless Ethernet Compatibility Alliance, Inc.

V tem dokumentu se lahko uporabljajo tudi druge blagovne znamke in imena, ki se nanašajo na družbe, katerih last so blagovne znamke ali imena, oziroma na njihove izdelke. Družba Dell Inc. zavrača kakršne koli lastniške interese do blagovnih imen, ki niso v njeni lasti.